



La Core Technology di Mimaki garantisce

UNA STAMPA CONTINUA, AUTOMATICA E CON LA MASSIMA QUALITÀ DELLE IMMAGINI

PRODUZIONE STABILE ED AFFIDABILE



NCU

L'unità di controllo degli ugelli (NCU) monitora automaticamente lo stato degli ugelli, provvedendo alla pulizia in caso di necessità.



MCT

Il sistema di circolazione (MCT) dell'inchiostro bianco previene la sedimentazione, garantendo una produzione stabile e minori sprechi.

ALTA QUALITÀ DELLE IMMAGINI



WFC

Il controllo della forma d'onda (WFC) utilizza frequenze perfette per modellare e posizionare con precisione le singole gocce di inchiostro.



GOCCIA VARIABILE

Consente alla macchina di stampare con tre diverse dimensioni di goccia di inchiostro per creare immagini di alta qualità con sfumature uniformi.

Via L. Pasteur 15 - 21049 Tradate (VA) - ITALY
www.bompan.it T. +39 03318181971

Mimaki
IMPORTATORE
ESCLUSIVO

BOMPAN

MIMAKI 3DUJ-2207 CARATTERISTICHE TECNICHE

		Mimaki 3DUJ-2207
Tecnica di modellazione		Stampa a getto d'inchiostro con polimerizzazione UV (simile al material jetting)
Numero di colori		Più di 10 milioni di colori diversi
Testa di stampa		Piezoeltrica on demand (2 teste in linea)
Risoluzione di stampa		1200dpi
Inchiostro	Tipo/Colore	Inchiostro / materiale per la modellazione: MH-100 (C, M, Y, K, bianco, trasparente) Materiale di supporto: SW-110
	Capacità confezione	Flacone da 1 litro
Robustezza del materiale		Simile alla plastica ABS
Area di modellazione massima		203 x 203 x 76 mm, capacità di carico max. di 3 kg
Spessore dello strato		28 µm (modalità standard)
Dati di input		STL, OBJ, VRML, PLY, 3MF
Interfaccia	Funzione di trasferimento dati	Ethernet 1000BASE-T
	Funzione e-mail	Ethernet 10BASE-T/100BASE-TX/1000BASE-T
Emissioni sonore		Modalità standby: meno di 55 dB, in funzionamento: meno di 70 dB
Alimentazione		CA monofase 100-120 V / 200-240 V ±10% 50/60 Hz ± 1 Hz
Consumo energetico		350 W (unità principale), 500 W (con il sistema deodorante opzionale)
Software (standard)		Mimaki 3D Link, Mimaki Printer Driver
Ambiente di lavoro		Temperatura: 20-30°C / Intervallo di temperatura consigliato: 20-25°C / Umidità: 35-60% / Ambiente privo di polvere (meno di 0,15 mg/m³)
Dimensioni (LxPxA) / Peso		1.335 x 1.290 x 856 mm / 140 kg (unità principale)

Inchiostri, optional e software

Articolo	Codice articolo
Inchiostro MH100 (C, M, Y, K, W, CI)	MH100-x-BA (flacone da 1 litro)
SW-110 (materiale di supporto)	SW110-Z-BA (flacone da 1 litro)
Tavolo di appoggio macchina	OPT-J0524
Sistema deodorante	OPT-J0515
Mimaki 3D Print prep Pro (3DP ³)	Servizio software di preparazione file 3D in abbonamento

Stazione di pulizia intelligente - Mimaki 3DCS-322

Capienza	35L
Materiale di consumo	Detergente speciale RAM-D1 (ottimizzato per rimuovere i materiali di supporto Mimaki)
Alimentazione	230 V CA; 3,4 kw (spina UE standard)
Dimensioni (LxPxA) / Peso	850 x 620 x 938 mm / 125 kg

Specifiche, design e dimensioni di questo elenco possono essere soggetti a modifica senza preavviso per via di miglioramenti tecnici o altro.

MEU3D220701-JT

REINVENTA
IL TUO LAVORO.
STAMPA 3D.



3DUJ-2207
STAMPANTE 3D
FULL COLOR



Mimaki

Design ideale anche per piccoli ambienti, qualità di stampa straordinaria, prezzo competitivo - la nuova stampante 3D full color Mimaki 3DUJ-2207 è il modello entry level di prezzo perfetto per entrare nel mercato in rapida crescita della stampa 3D industriale.

QUALITÀ DI STAMPA STRAORDINARIA

Riproduzione cromatica di grande precisione.

I vantaggi garantiti da Mimaki 3DUJ-2207 vanno ben oltre i 10 milioni di colori — attualmente il range cromatico più ampio nel settore della stampa 3D — e includono anche il supporto ai profili ICC, ampiamente utilizzati nella stampa a getto d'inchiostro 2D per ottenere risultati attendibili e un'accurata corrispondenza del colore. In questo modo è garantita la riproduzione fedele dei modelli.

Dettagli ineguagliati. Grazie alla nostra competenza nella stampa a getto d'inchiostro 2D, la stampante 3DUJ-2207 è in grado di produrre design complessi con un eccezionale livello di dettaglio, utilizzando le esclusive tecnologie Mimaki Waveform Control e getto d'inchiostro di alta precisione.

Maggiore libertà di progettazione con l'inchiostro trasparente.

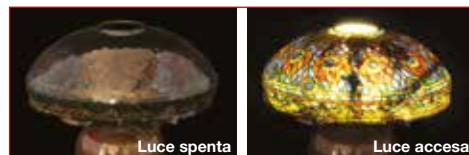
Unito agli inchiostri a colori permette di realizzare oggetti con diversi livelli di traslucidità. E' inoltre possibile includere in sospensione parti del modello affogate nell'inchiostro trasparente. L'inchiostro trasparente dona un bel effetto agli oggetti stampati in 3D, in modo particolare se l'oggetto è illuminato dall'interno.



Creazione di diversi livelli di traslucenza



Oggetti sospesi in inchiostro trasparente



Luce spenta

Luce accesa

Creazione di un oggetto illuminato utilizzando una sorgente luminosa

DESIGN DI GRANDE PRATICITÀ ANCHE IN UFFICIO

La stampante Mimaki 3DUJ-2207 necessita di soli 2,0 x 2,3 m di spazio, durante il funzionamento produce ridotte emissioni sonore ed è disponibile un sistema deodorante opzionale che la rendono quindi adatta a tutti i tipi di ufficio.



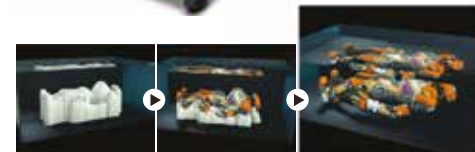
FACILE RIMOZIONE DEL MATERIALE DI SUPPORTO

La stampante 3DUJ-2207 utilizza materiale di supporto idrosolubile che ne permette la facile rimozione senza danneggiare l'oggetto stampato. Dopo la stampa è sufficiente immergere l'oggetto in acqua, non occorre né raschiare né spruzzare acqua.

Devi accelerare il processo di rimozione? Mimaki ha collaborato con il produttore tedesco AM Solutions per sviluppare la stazione di pulizia intelligente **3DCS-322**, dotata delle seguenti caratteristiche:

- post-trattamento automatico con risultati uniformi tramite comandi digitali e programmi ripetibili;
- detergenti di speciale formulazione per rimuovere con maggiore efficacia i materiali di supporto.

In questo modo, è possibile risparmiare tempo ed effettuare la produzione in serie.



OTTIMO RITORNO DELL'INVESTIMENTO

Prezzo competitivo. La stampante 3DUJ-2207 è proposta anche in combo con la stazione di pulizia 3DCS-322 che completa il flusso di produzione.

Mimaki 3D Link: software intuitivo per i layout 3D.

Fornito di serie con la stampante, 3D Link consente di impostare l'inserimento dei dati e per ogni modello fornisce la stima dei tempi di produzione, del consumo inchiostro. Grazie a queste informazioni è possibile calcolare facilmente il proprio ritorno d'investimento.

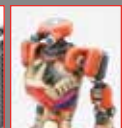
Diversi mercati in cui entrare



Ricerca e medicale



Architettura e design



Giochi e animazione



Prototipi e campioni



FLUSSO DI LAVORO

